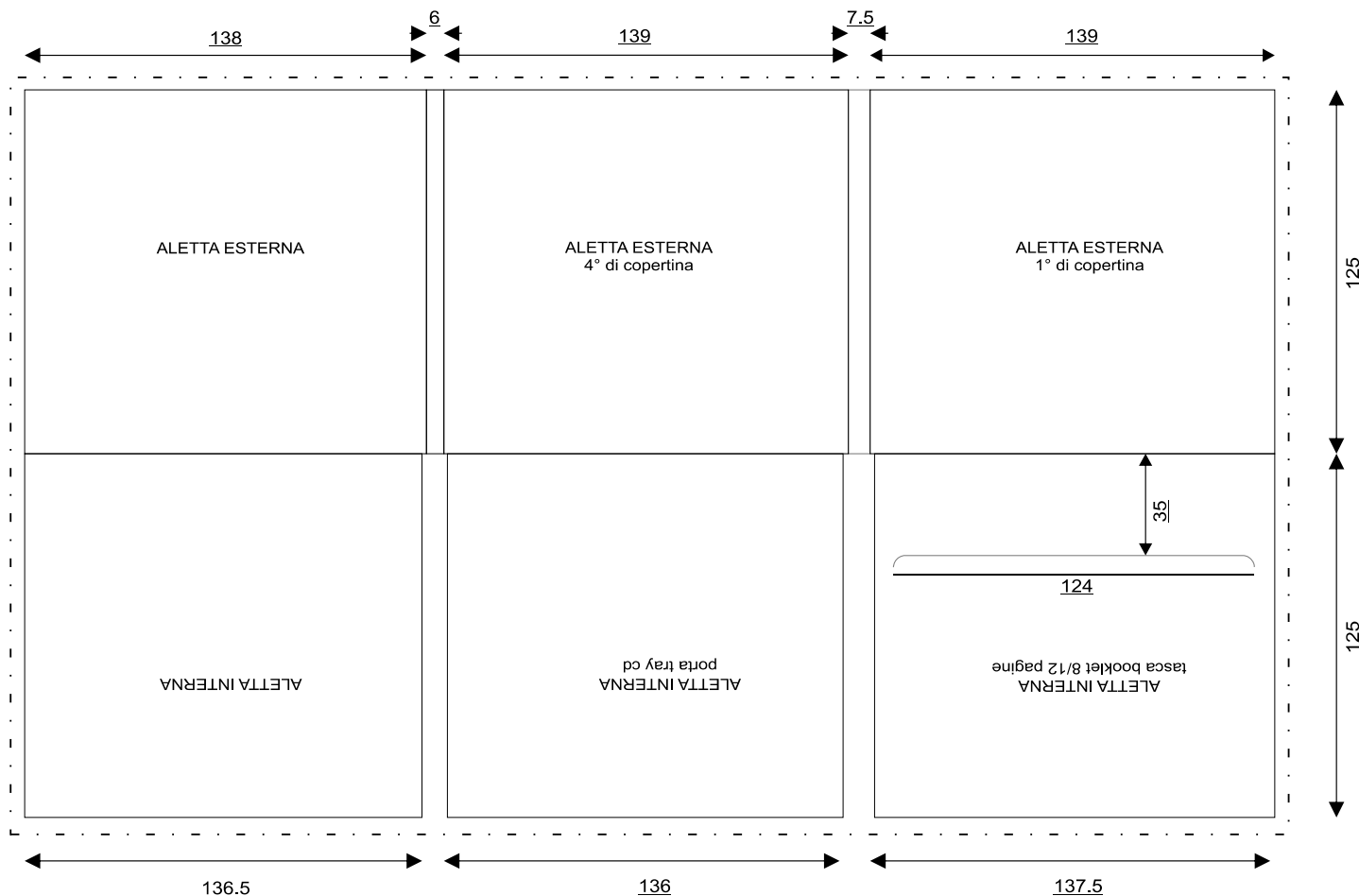


Digipack 3 ante 1 tray (centrale) tasca booklet (sinistra)



immagini non in dimensioni reali

Formati / Modalità / Supporti

.3mm di abbondanza per lato

Formati / Modalità / Supporti

.PDF .TIFF, .EPS, .PDF, .QXD, .AI, .PSD, .FH9.

.PC / MAC.

.300 dpi.

.CMYK.

.Immagini in dimensioni reali.

.Se il file è vettoriale allegare una cartella con tutte le Font utilizzate oppure convertire le Font in tracciato/curve.

.Se il formato del file lo richiede allegare le cartelle/immagini che compongono il file da stampare.

.Supporti accettati CDR.

.In caso il file sia inviato via email, prima di spedire la grafica, comprimere il tutto in formato .sit o .zip.